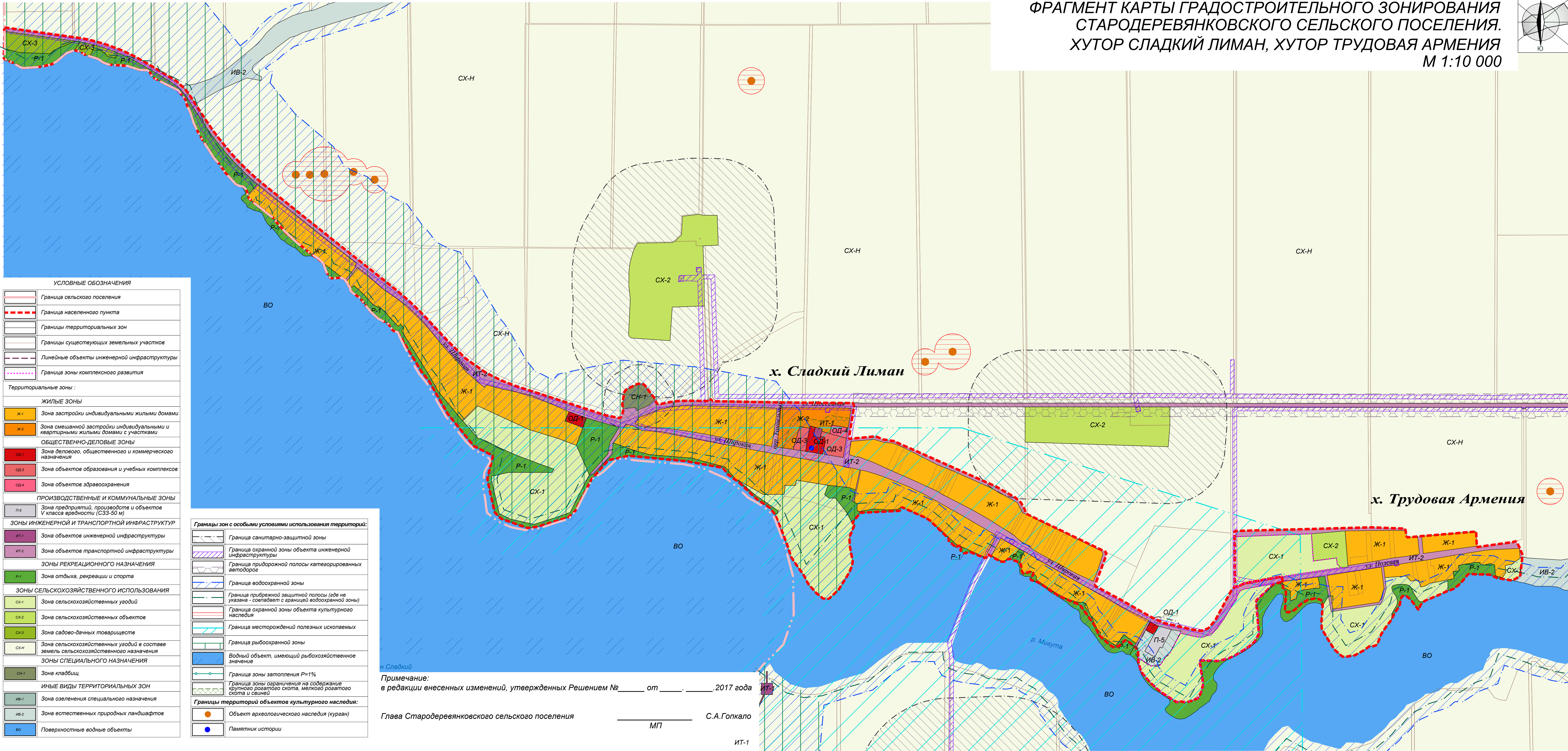
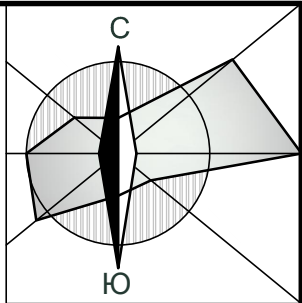


ФРАГМЕНТ КАРТЫ ГРАДОСТРОИТЕЛЬНОГО ЗОНИРОВАНИЯ
СТАРОДЕРЕВЯНКОВСКОГО СЕЛЬСКОГО ПОСЕЛЕНИЯ.
ХУТОР СЛАДКИЙ ЛИМАН, ХУТОР ТРУДОВАЯ АРМЕНИЯ
М 1:10 000



| УСЛОВНЫЕ ОБОЗНАЧЕНИЯ | |
|----------------------------------------------|------------------------------------------------------------------------------------|
| | Граница сельского поселения |
| | Граница населенного пункта |
| | Границы территориальных зон |
| | Границы существующих земельных участков |
| | Линейные объекты инженерной инфраструктуры |
| | Граница зоны комплексного развития |
| Территориальные зоны : | |
| ЖИЛЫЕ ЗОНЫ | |
| | Зона застройки индивидуальными жилыми домами |
| | Зона смешанной застройки индивидуальными и квартирными жилыми домами с участками |
| ОБЩЕСТВЕННО-ДЕЛОВЫЕ ЗОНЫ | |
| | Зона делового, общественного и коммерческого назначения |
| | Зона объектов образования и учебных комплексов |
| | Зона объектов здравоохранения |
| ПРОИЗВОДСТВЕННЫЕ И КОММУНАЛЬНЫЕ ЗОНЫ | |
| | Зона предприятий, производств и объектов V класса вредности (СЗЗ-50 м) |
| ЗОНЫ ИНЖЕНЕРНОЙ И ТРАНСПОРТНОЙ ИНФРАСТРУКТУР | |
| | Зона объектов инженерной инфраструктуры |
| | Зона объектов транспортной инфраструктуры |
| ЗОНЫ РЕКРЕАЦИОННОГО НАЗНАЧЕНИЯ | |
| | Зона отдыха, рекреации и спорта |
| ЗОНЫ СЕЛЬСКОХОЗЯЙСТВЕННОГО ИСПОЛЬЗОВАНИЯ | |
| | Зона сельскохозяйственных угодий |
| | Зона сельскохозяйственных объектов |
| | Зона садово-дачных товариществ |
| | Зона сельскохозяйственных угодий в составе земель сельскохозяйственного назначения |
| ЗОНЫ СПЕЦИАЛЬНОГО НАЗНАЧЕНИЯ | |
| | Зона кладбищ |
| ИНЫЕ ВИДЫ ТЕРРИТОРИАЛЬНЫХ ЗОН | |
| | Зона озеленения специального назначения |
| | Зона естественных природных ландшафтов |
| | Поверхностные водные объекты |

| Границы зон с особыми условиями использования территорий: | |
|-----------------------------------------------------------|-------------------------------------------------------------------------------------------------|
| | Граница санитарно-защитной зоны |
| | Граница охранной зоны объекта инженерной инфраструктуры |
| | Граница придорожной полосы категоризированных автодорог |
| | Граница водоохранной зоны |
| | Граница прибрежной защитной полосы (где не указана - совпадает с границей водоохранной зоны) |
| | Граница охранной зоны объекта культурного наследия |
| | Граница месторождений полезных ископаемых |
| | Граница рыбоохранной зоны |
| | Водный объект, имеющий рыбохозяйственное значение |
| | Граница зоны заповедия Р=1% |
| | Граница зоны ограничения на содержание крупного рогатого скота, мелкого рогатого скота и свиней |
| Границы территорий объектов культурного наследия: | |
| | Объект археологического наследия (куран) |
| | Памятник истории |

Примечание:
в редакции внесенных изменений, утвержденных Решением № _____ от _____ 2017 года

Глава Стародеревянковского сельского поселения _____ МП _____ С.А.Голкало
ИТ-1